

ABLENET の仮想マシンへのログイン マニュアル



このレポートの利用に際しては、以下の条件を遵守してください。

このレポートに含まれる一切の内容に関する著作権は、レポート作成者に帰属し、日本の著作権法や国際条約などで保護されています。

著作権法上、認められた場合を除き、著作権者の許可なく、このレポートの全部又は一部を、複製、転載、販売、その他の二次利用行為を行うことを禁じます。

これに違反する行為を行った場合には、関係法令に基づき、民事、刑事を問わず法的責任を負うことがあります。

レポート作成者は、このレポートの内容の正確性、安全性、有用性等について、一切の保証を与えるものではありません。

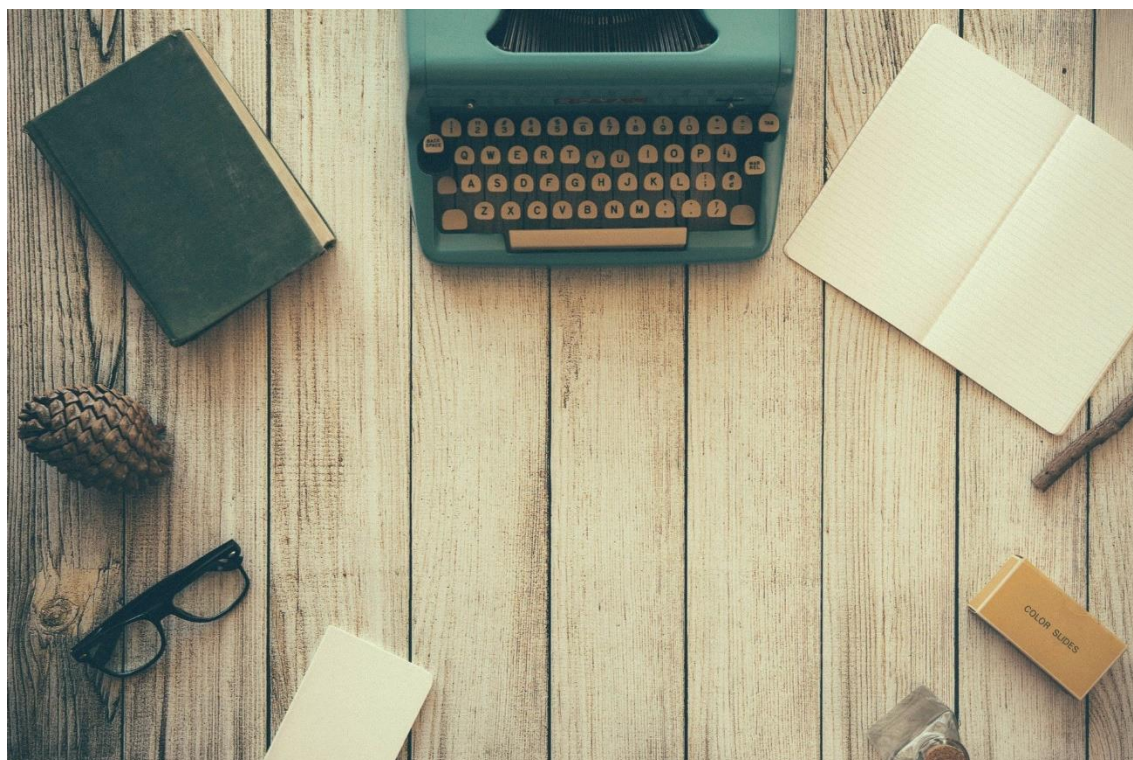
また、このレポートに含まれる情報及び内容の利用によって、直接・間接的に生じた損害について一切の責任を負わないものとします。

このレポートの使用に当たっては、以上にご同意いただいた上、ご自身の責任のもとご活用いただきますようお願いいたします。

目次 (クリックするとそのページまでショートカットできます。)

内容

初めに・・	3
仮想マシンの起動(ログイン)方法	4



初めに・・・

当資料では、

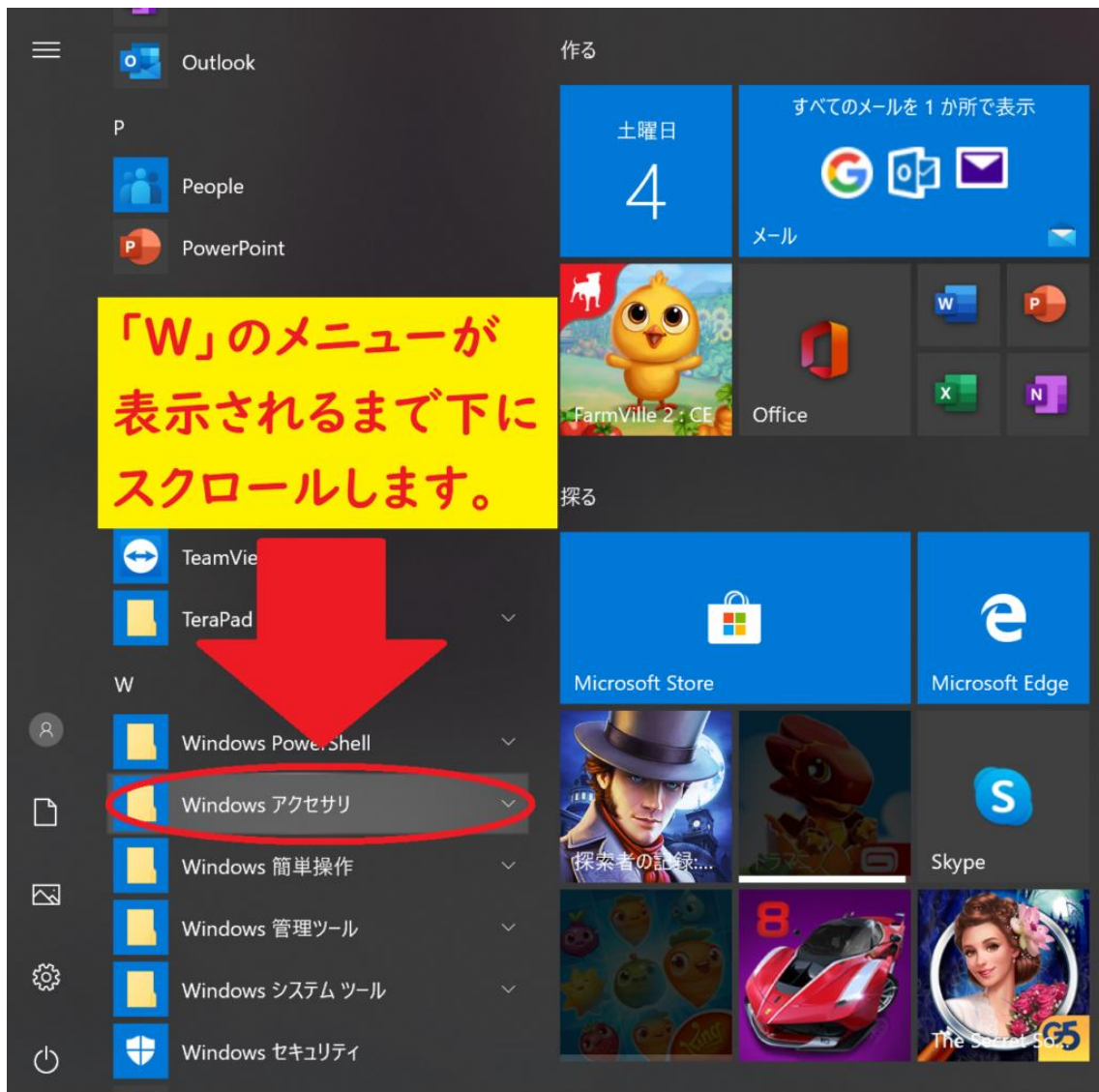
「Windows10 の PC から ABLENET の仮想マシンを起動（ログイン）する方法」

を解説させていただきます。

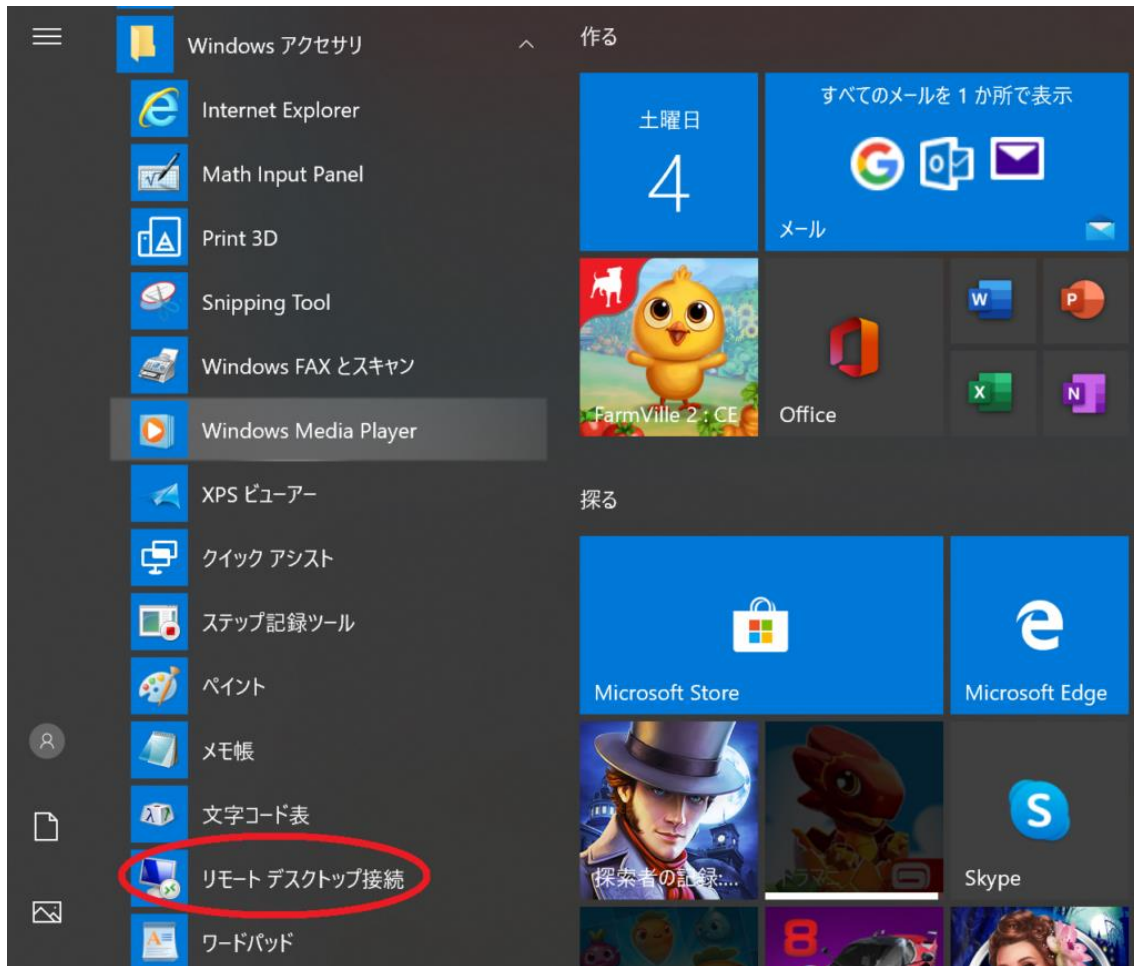
ABLENET 以外の仮想マシンを利用されている方は、各業者のマニュアルをご参考にさせていただきますようお願い致します。

それでは、早速本題に入ってきましょう。

"W"メニュー欄にある「Windows アクセサリー」をクリックします。



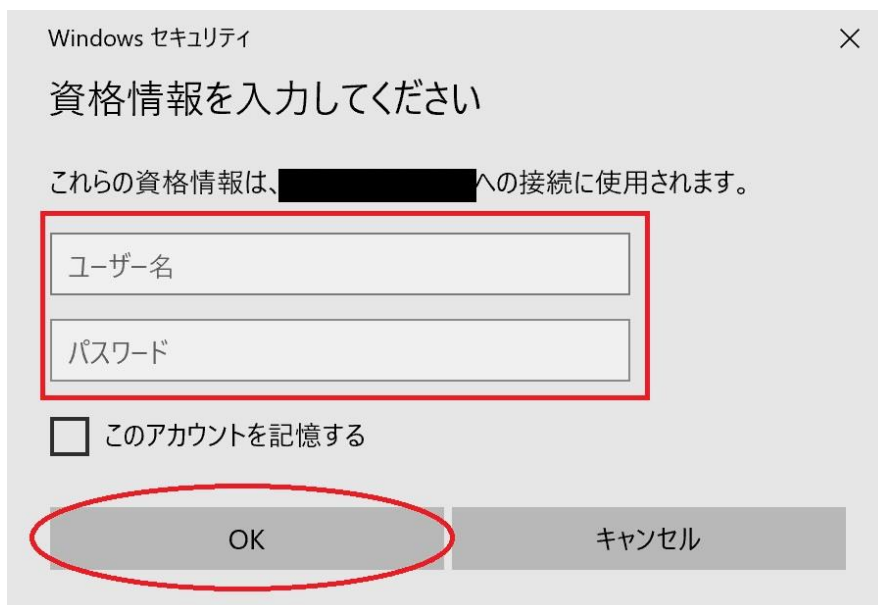
「リモートデスクトップ接続」をクリックします。



ABLENET のメールの記載されていた"コンピュータ"の情報を"コンピュータ名(C)"に入力し「接続」をクリックします。



次に、ABLENET のメールの記載されていた"ユーザー名"と"初期パスワード"をそれぞれ"アカウント名"と"パスワード欄"に入力し「OK」をクリックします。

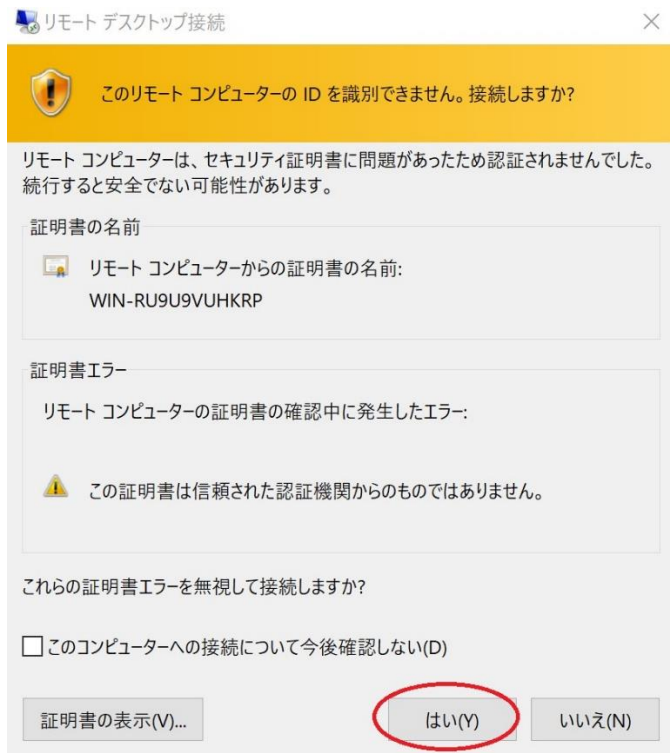


■補足

「このアカウントを記録する」にチェックを入れると、次回以降ユーザー名とパスワードが自動で入力されるので、入力の手間を省くことができます。

他にリモート機能を同じ PC で利用する方がいない場合は、チェックをいれておくと良いでしょう。

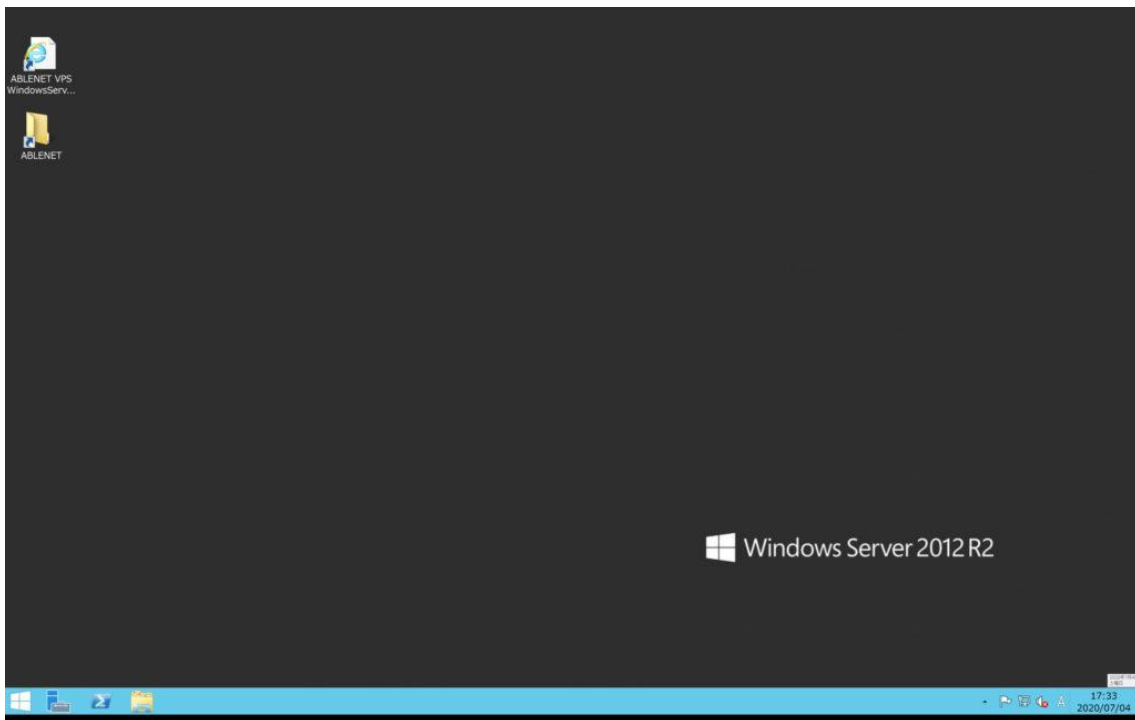
お使いの PC やネット環境によっては以下のような確認画面が出ることがありますが、特に接続に問題はありませんので「はい」をクリックしましょう。



■補足

「このコンピュータへの接続について今後確認しない(D)」にチェックを入れると、次回以降こちらの認証チェックをスキップすることが出来ます。スキップすることで何かデメリットがあるわけではないので基本的にはチェックをいれておく方が良いでしょう。

以下のような画面になれば仮想マシンの起動（ログイン）成功です。



以上で、仮想マシンの起動（ログイン）は完了です。

ABLENET の仮想マシンへのログイン方法は以上となります。

それでは、最後までお読み下さりありがとうございました。